

Продавец ООО «АБ ФИТНЕС»
630052, г. Новосибирск, ул. Толмачевское шоссе, 33/1
тел.: 8-800-775-09-39, 7913-912-09-36

sale@abfitness.ru

**Турник-перекладина с регулируемой высотой
для выполнения испытания
«Подтягивание из вися на высокой/низкой перекладине»
и для тестирования инвалидов**

ПАСПОРТ
АКС-71.00.000 ПС

2021 г.

Содержание

1. ОБЩИЕ СВЕДЕНИЯ.....	3
2. ТЕХНИЧЕСКИЕ ХАРАКТЕРИСТИКИ	3
3. УСТРОЙСТВО	4
3.1. СОСТАВ ИЗДЕЛИЯ.	4
3.2. СВЕДЕНИЯ ПО ПРИМЕНЯЕМЫМ МАТЕРИАЛАМ.	4
4. КОМПЛЕКТНОСТЬ	5
5. ТРАНСПОРТИРОВКА И ХРАНЕНИЕ	8
6. УТИЛИЗАЦИЯ	8
7. ГАРАНТИЙНЫЕ ОБЯЗАТЕЛЬСТВА	8
8. СВИДЕТЕЛЬСТВО О ПРИЁМКЕ.....	9
9. СВИДЕТЕЛЬСТВО О КОНСЕРВАЦИИ	9
10. МЕТКА О ПРОДАЖЕ.....	9
11. ИНСТРУКЦИЯ ПО МОНТАЖУ	10
11.1. МЕРЫ БЕЗОПАСНОСТИ.	10
11.2. ПОДГОТОВКА К МОНТАЖУ, ИНСТРУМЕНТЫ И ПРИСПОСОБЛЕНИЯ.	10
11.3. МОНТАЖ И УСТАНОВКА.	10
12. ИНСТРУКЦИЯ ПО БЕЗОПАСНОЙ ЭКСПЛУАТАЦИИ	12
13. ИНСТРУКЦИЯ ПО ОСМОТРУ И ПРОВЕРКЕ ПЕРЕД НАЧАЛОМ ЭКСПЛУАТАЦИИ	12
14. ИНСТРУКЦИЯ ПО ОСМОТРУ И РЕМОНТУ	12

По всем вопросам, связанным с приобретением и надлежащим использованием продукции, обращаться в отдел реализации компании ООО «АБ ФИТНЕС»
630052, г. Новосибирск, ул. Толмачевское шоссе, 33/1
тел.: 8-800-775-09-39, 7913-912-09-36
sale@abfitness.ru

Инд. №	Взам. инв. №
Подпись и дата	

Изм.	Кол.	Лист	№ док	Подпись	Дата

АКС-71.00.000 ПС

Лист
2

ВНИМАНИЕ: Производитель оставляет за собой право вносить изменения в конструкцию, не ухудшающие конструктивные и прочностные характеристики, без внесения изменений в данное руководство.

1. ОБЩИЕ СВЕДЕНИЯ

1.1. Наименование: Турник-перекладина

АКС-71.00.000.

1.2. Место установки: На открытых уличных площадках.

1.3. Нормативные документы, в соответствии с которыми изготовлено изделие: конструкторская документация.

2. ТЕХНИЧЕСКИЕ ХАРАКТЕРИСТИКИ

Таблица 1

Габаритные размеры, мм	Длина	1665
	Ширина	315
	Высота	3555
Масса нетто, кг		94
Масса пользователя		До 150 кг
Максимальная нагрузка, кг, не более		200
Количество одновременно занимающихся, не более		1
Срок службы, не менее		5 лет

Инв. №	Подпись и дата	Взам. инв. №
подл.		

Изм.	Кол.	Лист	№ док	Подпись	Дата

АКС-71.00.000 ПС

Лист

3

Зона перемещения

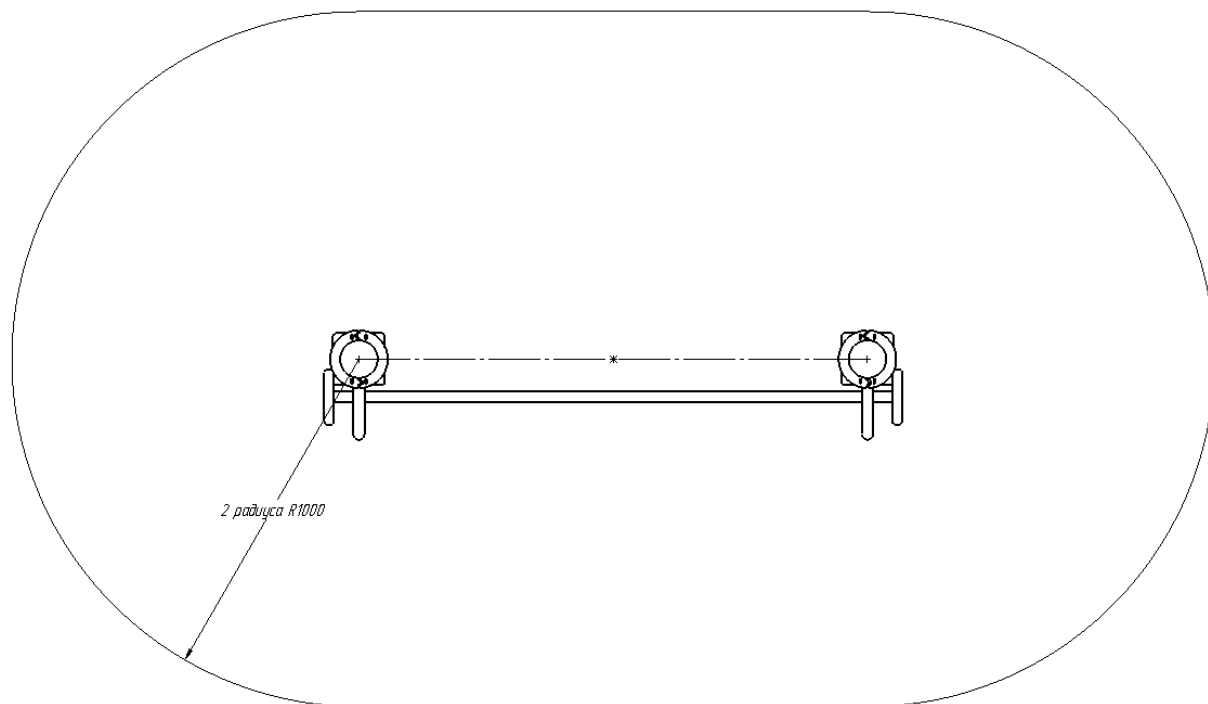


Рис.1

Над зоной безопасности, представленной на рис.1., должно быть пространство на высоту 5,3 м свободное от строений, зеленых насаждений и элементов других конструкций.

3. УСТРОЙСТВО

3.1. Состав изделия.

3.1.1. Изделие представляет собой сборно-разборную каркасную конструкцию.

3.1.2. Основные составные элементы:

- Столбы фиксации, хомуты, скамья из бруса.

3.2. Сведения по применяемым материалам.

3.2.1. Материалы, применяемые при изготовлении Изделия, имеют санитарно-эпидемиологические заключения (СЭЗ) и гигиенические сертификаты.

Инв. №	Подпись и дата	Взам. инв. №

Изм.	Кол.	Лист	№ док	Подпись	Дата

АКС-71.00.000 ПС

Лист
4

4. КОМПЛЕКТНОСТЬ

Таблица 2

№ поз.	Детали, сборочные единицы	
	Наименование	Кол.
1.	АКС-71.01.00СБ Опорный столб	2
2.	АКС-71.02.00СБ Ограничитель вертикальный	2
3.	АКС-72.03.00СБ Перекладина	1
4.	АКС-725.00.000-01 Хомут из листа	4
Документация		
АКС-71.00.000 ПС		1
Примечания 1. Так как конструкция тренажера является антивандальной, запасные части не предусмотрены.		

Инв. №	Подпись и дата	Взам. инв. №	

Изм.	Кол.	Лист	Подок	Подпись	Дата		

АКС-71.00.000 ПС

4.1. Сборка турник-перекладины

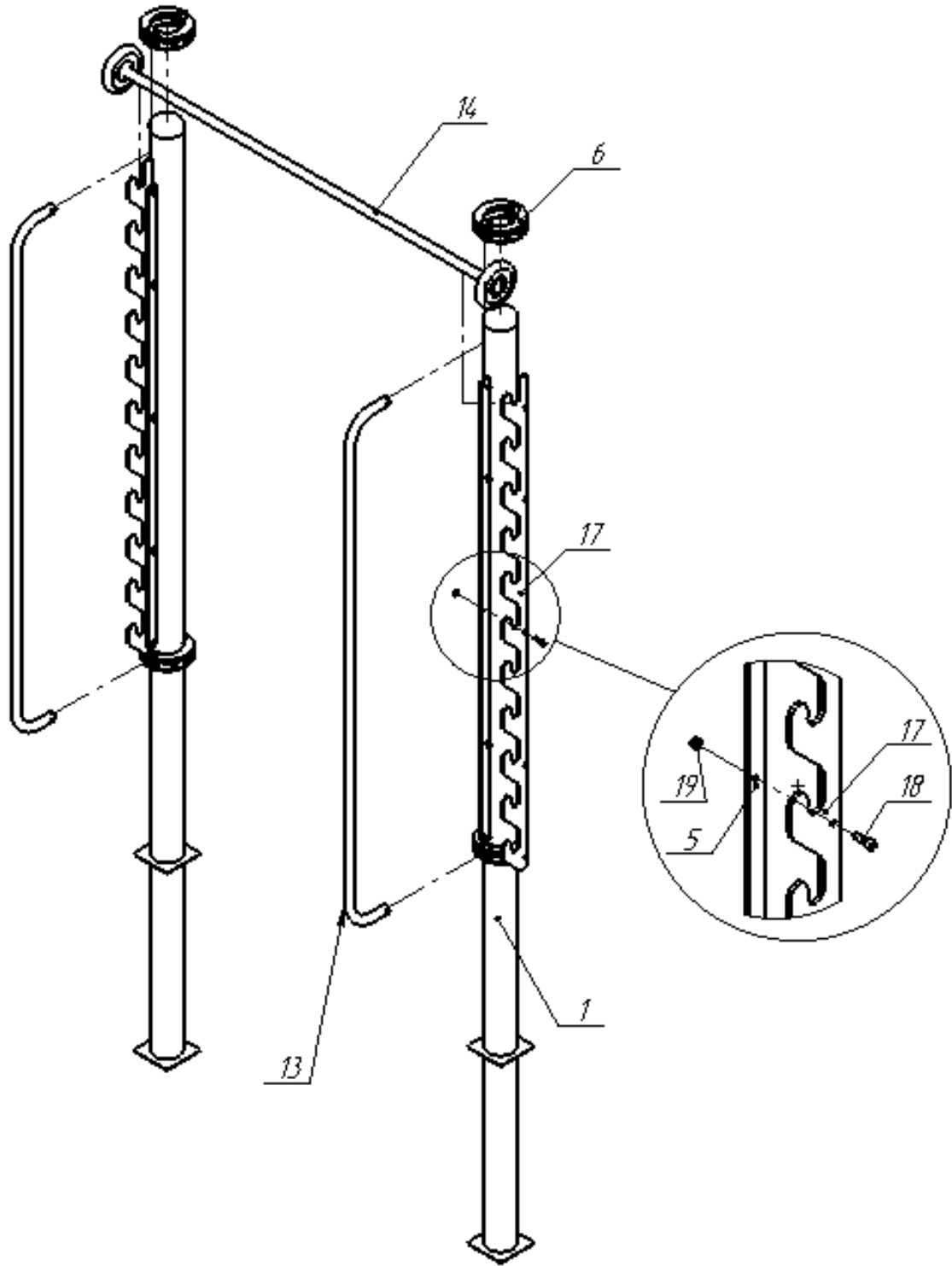


Рис.2

Инв. №	Подпись и дата	Взам. инв. №

Изм.	Кол.	Лист	Челок	Подпись	Дата

АКС-71.00.000 ПС

4.2. Общий вид Изделия – Турник-перекладина с регулируемой высотой для выполнения испытания «Подтягивание из вися на высокой/низкой перекладине» и для тестирования инвалидов

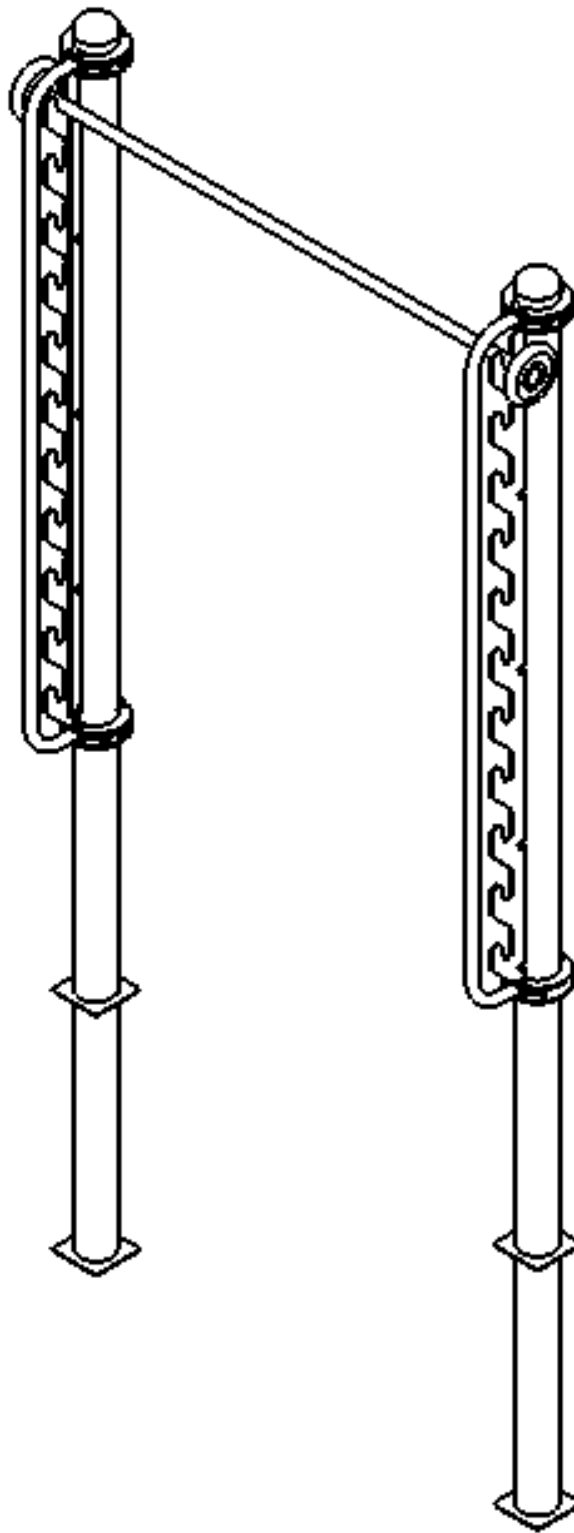


Рис. 3

Инв. №	Подпись и дата	Взам. инв. №

Изм.	Кол.	Лист	Число	Подпись	Дата

АКС-71.00.000 ПС

5. ТРАНСПОРТИРОВКА И ХРАНЕНИЕ

- 5.1. Транспортировка Изделия производится в упаковке производителя любым видом транспорта, обеспечивающим его сохранность.
- 5.2. До установки в рабочее положение Изделие хранить в упаковке производителя в закрытых сухих помещениях с естественной вентиляцией воздуха.

6. УТИЛИЗАЦИЯ

- 6.1. Перед отправкой Изделия на утилизацию необходимо:
- произвести демонтаж;
 - разобрать Изделие. Разборку производить в последовательности обратной сборки;
 - рассортировать детали по видам материалов, примененных для их изготовления.
- 6.2. Изделие не содержит опасных для здоровья и жизни веществ.
- 6.3. Утилизацию отходов осуществлять в соответствии с требованиями СанПиН 2.1.7.1322-03.

7. ГАРАНТИЙНЫЕ ОБЯЗАТЕЛЬСТВА

- 7.1. Гарантийный срок эксплуатации Изделия – 12 месяцев со дня реализации.
- 7.2. Гарантия не распространяется на изделия:
- поврежденные при перевозке покупателем, а также в результате вандализма или непредвиденных обстоятельств;
 - для которых нарушены правила хранения, сборки и эксплуатации, изложенные в настоящем паспорте;
 - не имеющие в паспорте отметок об упаковке, приемке ОТК и продаже.

Инд. №	Подпись и дата	Взам. инв. №

Изм.	Кол.	Лист	Число	Подпись	Дата

АКС-71.00.000 ПС

Лист

8

8. СВИДЕТЕЛЬСТВО О ПРИЁМКЕ

Изделие **АКС-71.00.000** соответствует конструкторской документации и признано годным к эксплуатации.

Дата изготовления « ____ » _____ 20__ г. Упаковщик _____
(подпись)

ОТК _____
(подпись)

9. СВИДЕТЕЛЬСТВО О КОНСЕРВАЦИИ

Изделие **АКС-71.00.000** подвергнут консервации на ООО «Айрон Кинг» согласно требованиям нормативных документов

Дата консервации _____ Срок консервации _____

М.П.

Консервацию провел _____
(личная подпись, инициалы, фамилия)

10. МЕТКА О ПРОДАЖЕ

Торговое предприятие _____

Продавец _____ Дата « ____ » _____ 20__ г.
(подпись) (фамилия)

М.П.

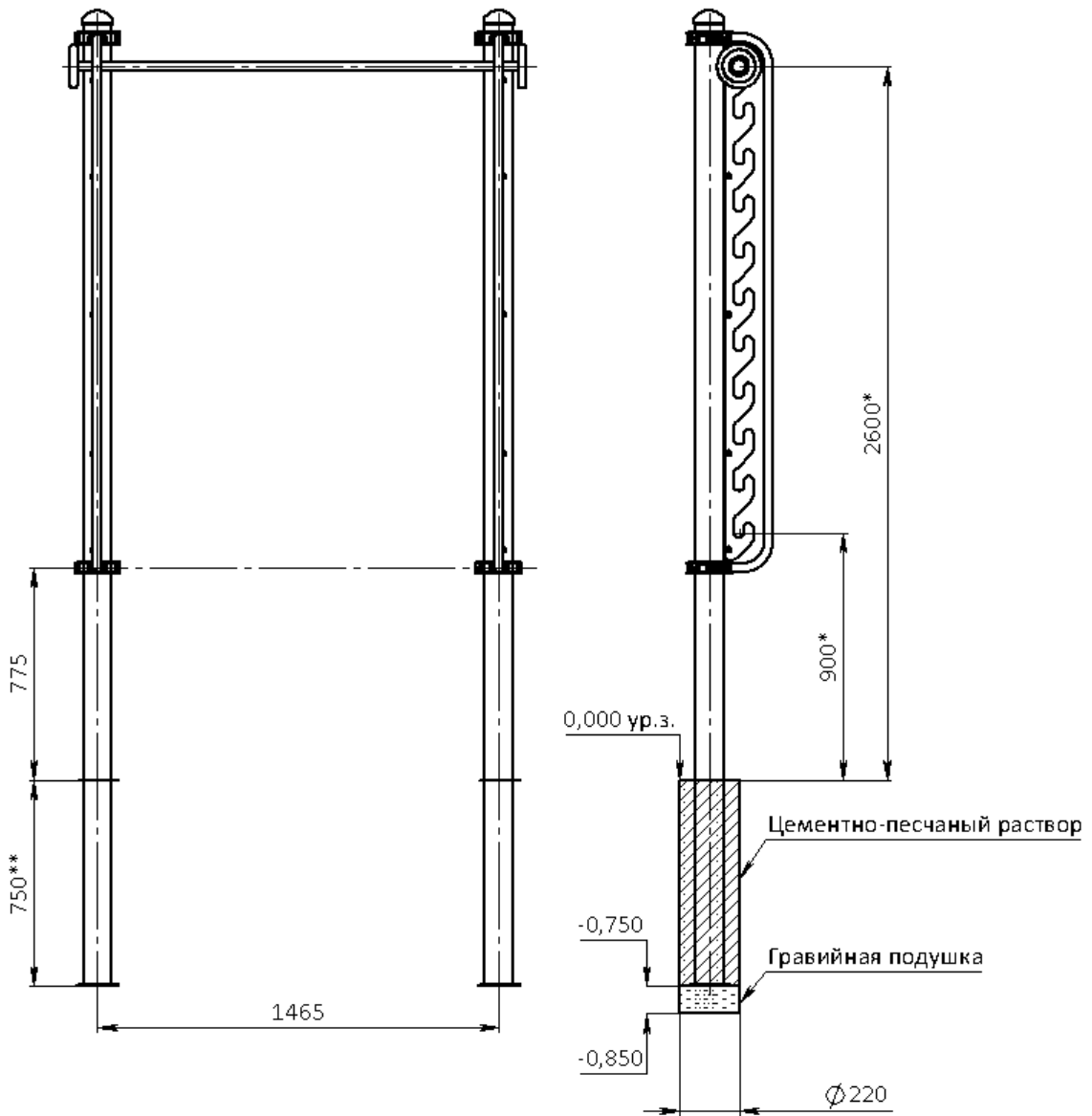
Инд. №	Подпись и дата	Взам. инв. №

Изм.	Кол.	Лист	№ док	Подпись	Дата

АКС-71.00.000 ПС

Лист

9



1. *Размер для справок.
2. **Величина заглубления.

11.3.2. После установки Изделия площадка должна быть оснащена ударопоглощающим покрытием согласно ГОСТ Р 52169 пункт 4.3.26.9 (резиновые плиты, древесная стружка, древесная кора с соответствующей минимальной толщиной слоя).

Инв. №	Подпись и дата	Взам. инв. №

Изм.	Кол.	Лист	№ док	Подпись	Дата

АКС-71.00.000 ПС

Лист

11

12. ИНСТРУКЦИЯ ПО БЕЗОПАСНОЙ ЭКСПЛУАТАЦИИ

- 12.1. Во избежание получения травм, на поверхности площадки не должно быть посторонних предметов.
- 12.2. Для обеспечения безопасности эксплуатант разрабатывает и устанавливает информационные таблички или доски, содержащие:
- Правила пользования и возрастные ограничения при использовании Изделием;
 - Номера телефонов для сообщения службе эксплуатации о неисправности и поломке оборудования;
 - Номера телефонов службы спасения, скорой помощи.

13. ИНСТРУКЦИЯ ПО ОСМОТРУ И ПРОВЕРКЕ ПЕРЕД НАЧАЛОМ ЭКСПЛУАТАЦИИ

13.1. Перед началом эксплуатации необходимо:

- Провести визуальный осмотр Изделия;
- Проверить целостность конструкции, наличие всех элементов Изделия;
- Если во время осмотра будут обнаружены какие-то неполадки, то они должны быть немедленно устранены, а если это невозможно, то эксплуатация оборудования должна быть приостановлена.

14. ИНСТРУКЦИЯ ПО ОСМОТРУ И РЕМОНТУ

14.1. Ежедневно, перед началом занятий, проводить визуальный осмотр:

- Проверить узлы крепления. При ослаблении резьбовых соединений, выполнить их затяжку, используя стандартный инструмент.

14.2. Ежемесячно проводить функциональный осмотр:

- Проверить устойчивость конструкции, прочность узлов крепления. Проверить отсутствие смещения элементов Изделия от положения при первоначальной установке; затяжку резьбовых соединений.

14.3. Ежегодно проводить основной осмотр:

- Комплектующие элементы, пришедшие в негодность, заменять аналогичными, произведенными на предприятии-изготовителе;
- Запрещается устанавливать составные части Изделия, изготовленные самостоятельно.

Инд. №	Подпись и дата	Взам. инв. №
Изм.	Кол.	Лист
№ док	Подпись	Дата

Учет технического обслуживания

Дата	Замечания по техническому состоянию	Наименование проведенных работ	Должность, Ф.И.О. и подпись отв. лица

Сведения о ремонте

Наименование элемента конструкции	Основание для проведения ремонта	Дата		Время наработки до ремонта, ч	Организация, проводившая ремонт	Должность, Ф.И.О. и подпись отв. лица
		Начало ремонта	Конец ремонта			

Сведения об учете неисправностей

Дата отказа изделия, его составной части или элемента конструкции	Характер (внешнее проявление) неисправностей	Время работы отказавшей составной части или элемента конструкции, ч	Принятые меры по устранению неисправности (расход ЗИП, направление акта-рекламации)	Должность, инициалы, фамилия и подпись ответственного лица	Примечание

Инд. №	Подпись и дата	Взам. инв. №	
--------	----------------	--------------	--

Изм.	Кол.	Лист	№ док	Подпись	Дата				

АКС-71.00.000 ПС

Лист

13