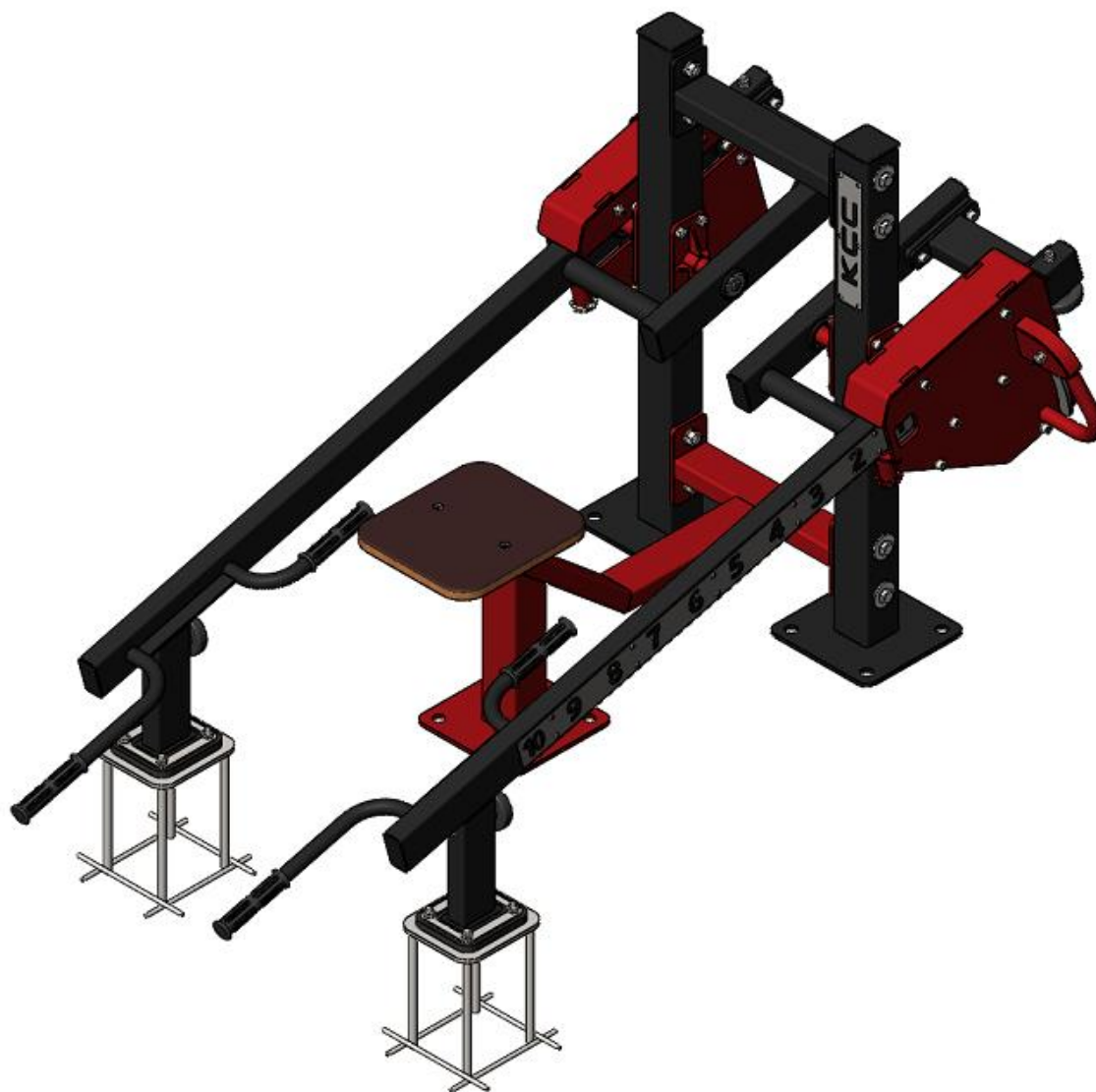




Паспорт на тренажер
IS07 Приседания/шраги



ООО «АБ ФИТНЕС»
630052, г. Новосибирск, ул. Толмачевское шоссе, 33/1
тел.: 8-800-775-09-39, 7913-912-09-36

sale@abfitness.ru

ПРАВИЛА ХРАНЕНИЯ, ЭКСПЛУАТАЦИИ И ТРАНСПОРТИРОВКИ

Изделие должно храниться в сухом отапливаемом помещении.

Изделие должно транспортироваться с соблюдением правил для конкретного вида транспорта.

Ежедневно должны проводиться следующие мероприятия:

1. Проверка целостности всех элементов тренажера.

Еженедельно должны проводиться следующие мероприятия:

1. Проверка надежности затяжки резьбовых соединений.
2. Чистка моющими средствами, не содержащими абразивных элементов и растворителей.

НАЗНАЧЕНИЕ

Тренажер предназначен для выполнения ряда упражнений: становая тяга, шраги, приседания с отягощением.

ТЕХНИЧЕСКИЕ ДАННЫЕ

Длина, не более, мм.....	1930
Ширина, не более, мм.....	1110
Высота, не более, мм	1020
Вес тренажера, не более, кг.....	170
Вес с закладными элементами, не более, кг	196
Макс. нагрузка, не более, кг.....	200

МОНТАЖ И УСТАНОВКА

На месте установки закладной опоры выкопать яму диаметром 350 мм, высотой 510 мм – 3 шт. На дно ямы уложить гравийную подушку толщиной 100 мм, утрамбовать. Установить закладную опору, по центру, на дно ямы шпильками вверх. Проверить, чтобы шпильки располагались вертикально, а монтажная плита закладной – горизонтально. Залить закладную опору раствором. Затем соединить фланец основной рамы со шпильками закладной опоры; установить на каждую шпильку плоскую шайбу D16 и гайку M16. Проверить вертикальность столба тренажера, затянуть гайки до упора.

На месте установки закладной опоры под демпфер выкопать яму диаметром 350 мм, глубиной 350 мм – 2 шт. На дно ямы уложить гравийную подушку толщиной 100 мм, утрамбовать. Установить закладную опору, по центру, проверить, чтобы монтажная плита закладной опоры располагалась горизонтально. Залить закладную опору цементно-песчаным раствором. Затем к закладному элементу прикрутить резиновый демпфер спец. пластиной и самоконтрящимися гайками M10 (рис.1).

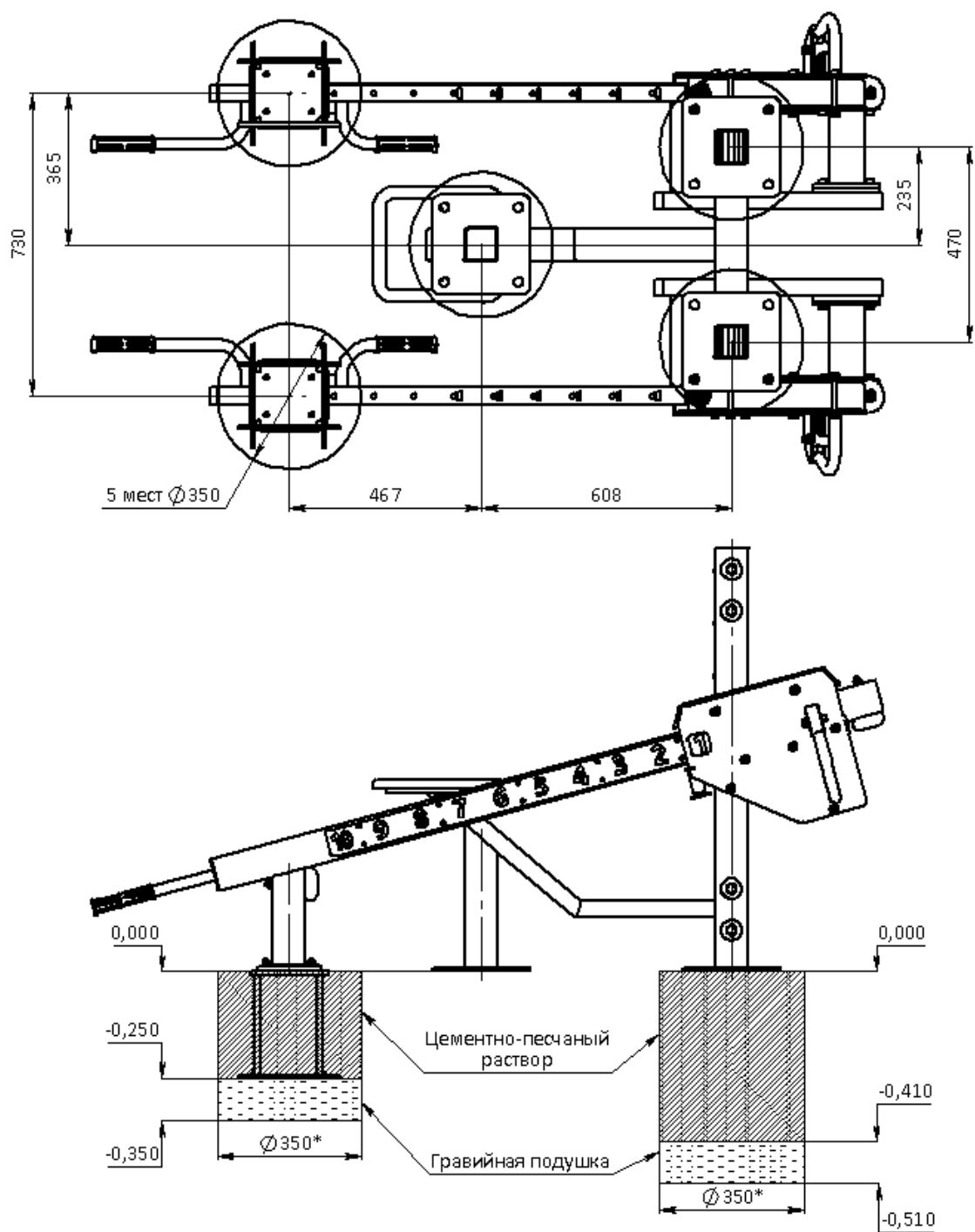


Рис. 1

Использование тренажера возможно исключительно после застывания бетонизирующей смеси (ориентируйтесь на сроки застывания бетона, указанные производителем; обычно этот срок составляет не менее 21 дня).

СВИДЕТЕЛЬСТВО О ПРИЕМКЕ

Код изделия: IS07

Тренажер соответствует техническим требованиям конструкторской документации и признан годным для эксплуатации.

Приемку произвел _____ Дата выпуска _____

(подпись контролера ОТК)

Приемку произвел _____ Дата выпуска _____

(подпись упаковщика)