

Паспорт на тренажер

SW14 Навес



ООО «АБ ФИТНЕС»

630052, г. Новосибирск, ул. Толмачевское шоссе, 33/1

тел.: 8-800-775-09-39, 7913-912-09-36

sale@abfitness.ru

ПРАВИЛА ХРАНЕНИЯ, ЭКСПЛУАТАЦИИ И ТРАНСПОРТИРОВКИ



Изделие должно транспортироваться с соблюдением правил для конкретного вида транспорта.

Ежедневно должны проводиться следующие мероприятия:

1. Проверка целостности всех элементов тренажера.

Еженедельно должны проводиться следующие мероприятия:

1. Проверка надежности затяжки резьбовых соединений.

НАЗНАЧЕНИЕ

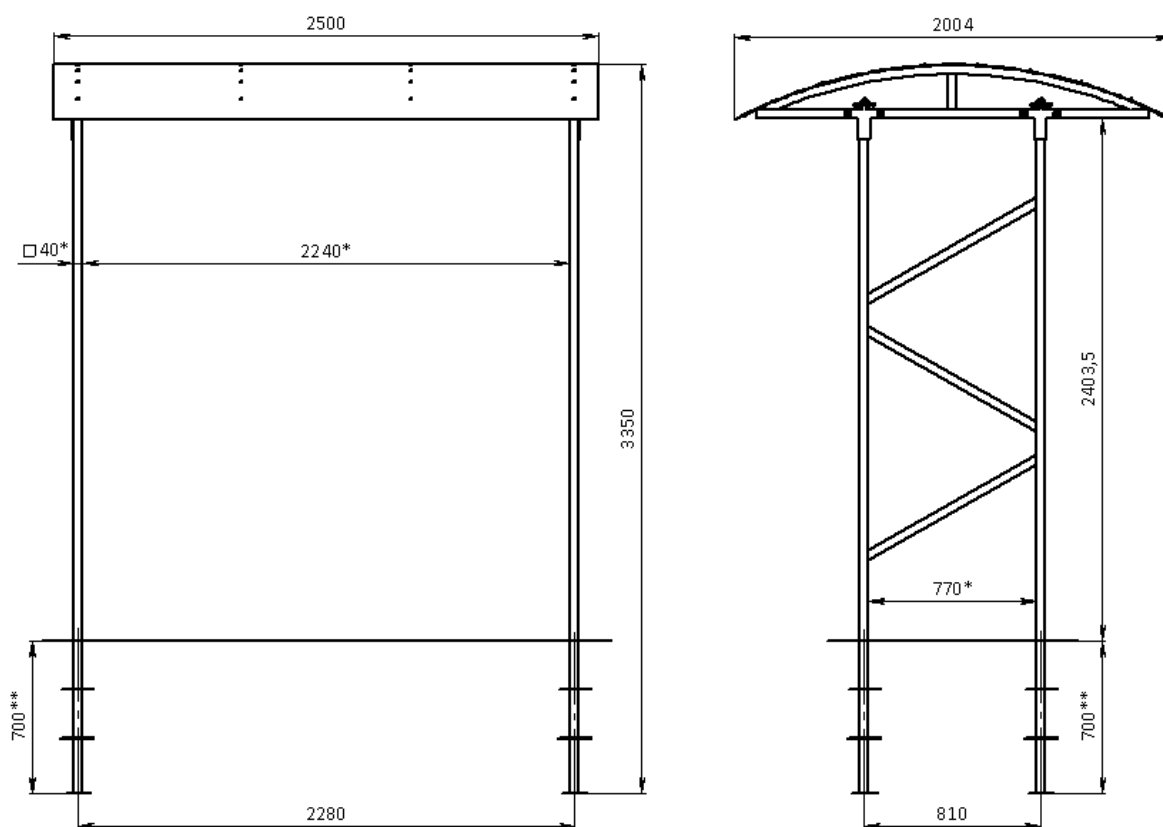
Навес предназначен для защиты от атмосферных осадков.

МОНТАЖ И УСТАНОВКА

На месте установки закладной опоры выкопать яму размером 200x200 мм, высотой 800 мм. На дно ямы уложить гравийную подушку толщиной 100 мм, утрамбовать. Установить стойки навеса, по центру, на дно ямы. Проверить вертикальность расположения стоек. Залить столбы стоек бетоном.

ТЕХНИЧЕСКИЕ ДАННЫЕ

Длина, не более, мм.....	2005
Ширина, не более, мм	2500
Высота, не более, мм	
.....	3350
Вес тренажера, не более, кг...	
.....	111



1. **Величина заглиблення.

Использование тренажера возможно исключительно после застывания бетонизирующей смеси (ориентируйтесь на сроки застывания бетона, указанные производителем; обычно этот срок составляет не менее 21 дня).

СВИДЕТЕЛЬСТВО О ПРИЕМКЕ

Код изделия: SW14



Тренажер соответствует техническим требованиям конструкторской документации и признан годным для эксплуатации.

Приемку произвел _____ Дата выпуска _____

(подпись контролера ОТК)

Приемку произвел _____ Дата выпуска _____

(подпись упаковщика)